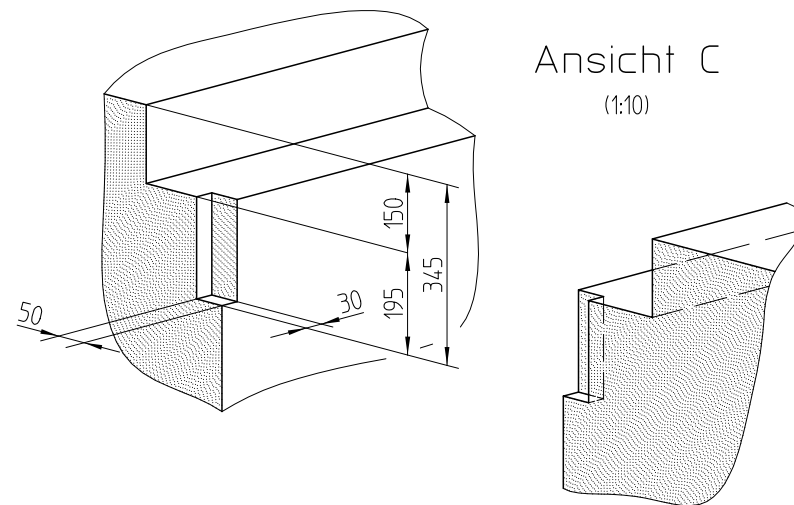
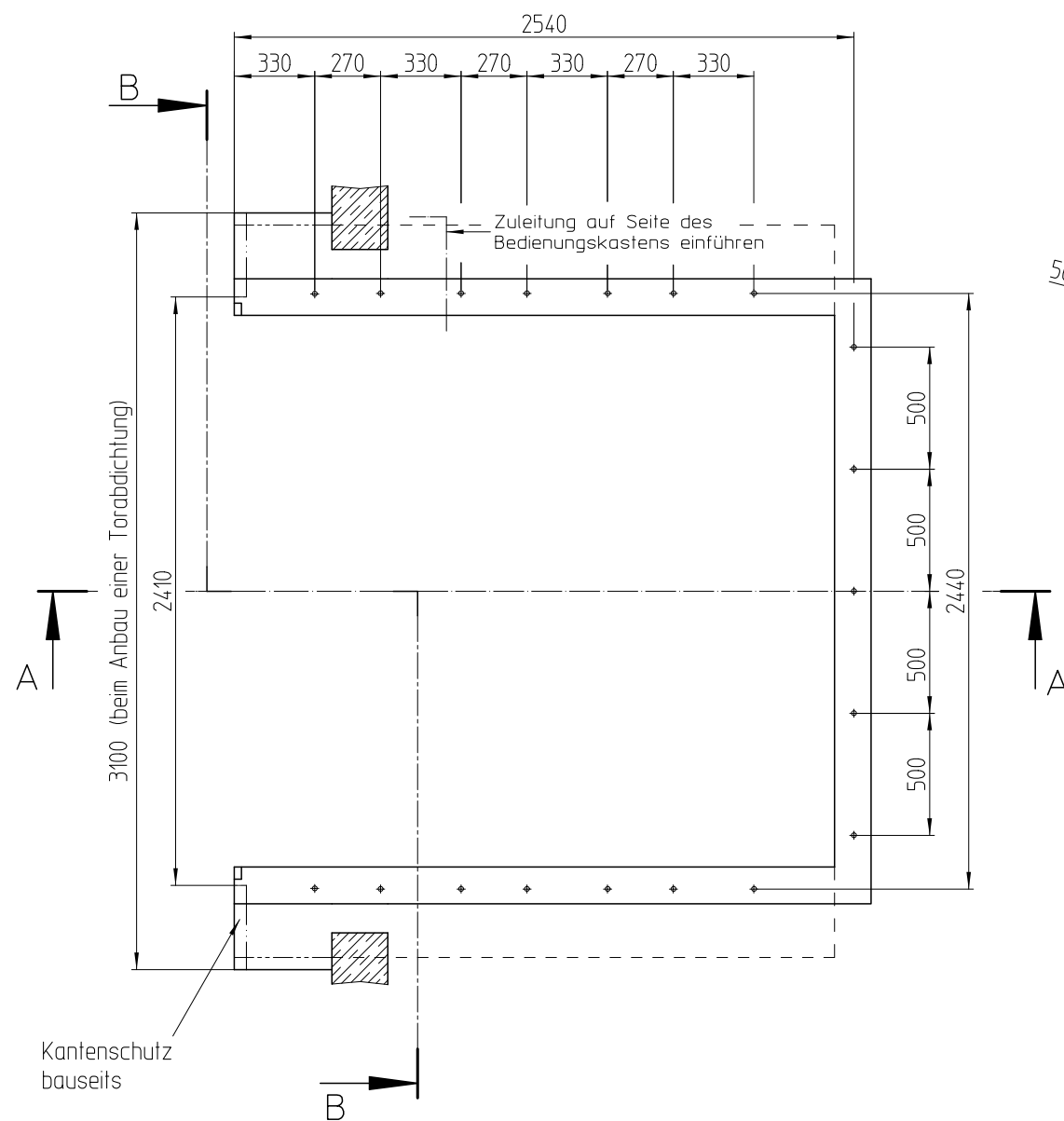


\*) kann unter Berücksichtigung der Belastung auch kleiner ausgeführt werden

**Provisorischer Plan**  
definitiver Plan nach Auftragserteilung



#### Masse

Alle Masse in Millimeter. Lichtmasse genau einhalten.  
Max. Toleranz +/- 10mm

#### Montage

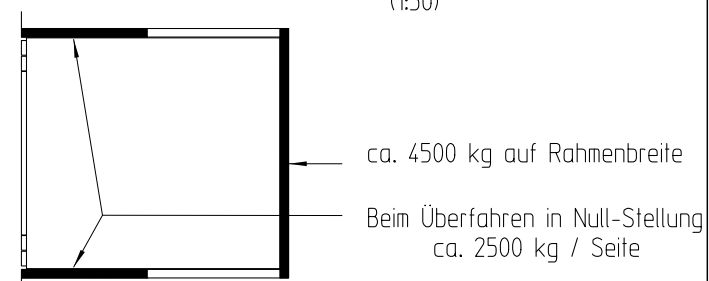
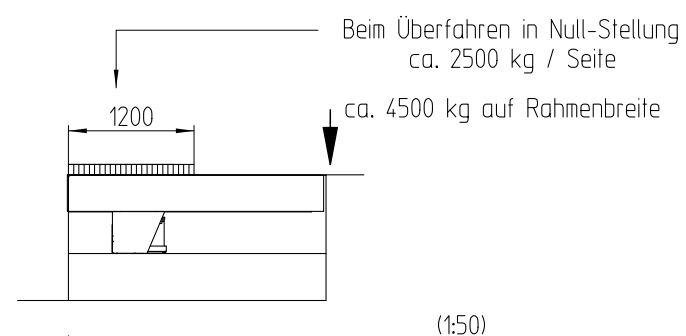
Anpassrampe und Eisenumrandung werden gemeinsam geliefert und in die Baugrube versetzt. Zufahrt mit Lkw muss bis unmittelbar vor die Grube gewährleistet sein!  
Die genaue Höhe kann mittels 4 Schrauben in allen Ecken justiert werden.

#### Bauseitig

-Eingiessen der Eisenumrandung. Betonqualität gemäss Ingenieur.  
-Elektroanschluss gemäss Elektroschema durch konzessionierten Elektriker (Probelauf erst nach Aushärtung des Betons)  
-Vordere Querverbindung entfernen und Gummipuffer (sofern vorgesehen) auf Rahmenfrontplatte schrauben.

- U** Standardvariante mit Hohlraum unter Anpassrampe für auf Vorplatzniveau abgesenkte Lastwagen-Ladebordwand.
- N** Minimale Grubenabmessungen wenn aus Platz- und bautechnischen Gründen Variante "U" nicht gewählt werden kann.
- L** Im Prinzip analog Variante "N" jedoch ohne Grubenboden (gerade Seitenwände über ganze Rampenhöhe)
- !** Bei allen Varianten ist die Anpassrampe funktionsmässig und masslich identisch.

**Rahmenbelastung bei 6000 kg Tragkraft**  
Bei 10000 kg Tragkraft sind die Belastungen um 70% zu erhöhen.



Index	Datum	Änderer	Änderungsgrund	Kom.-Nummer	
				A-Nummer	
				Behandlung	
B	15.10.2003	karth	fixierung des Rahmens durch Betonstahl und Ausschnitt für Pufferplatte		
A	07.01.2003	karth	massstäblich gezeichnet		
Bezeichnung				Massstab	Datum
				1:20	29.08.2000
				1:10	15.10.2003
				1:50	
Bemerkung LBV 220/-240 (SUVA)				Ersetzt durch :	
				Ersetzt für :	
<b>TRAPO KÜNG AG</b> Ein Unternehmen von ThyssenKrupp Aufzüge AG				Zchn./Art	Index
Basel				F	B
2				238623	